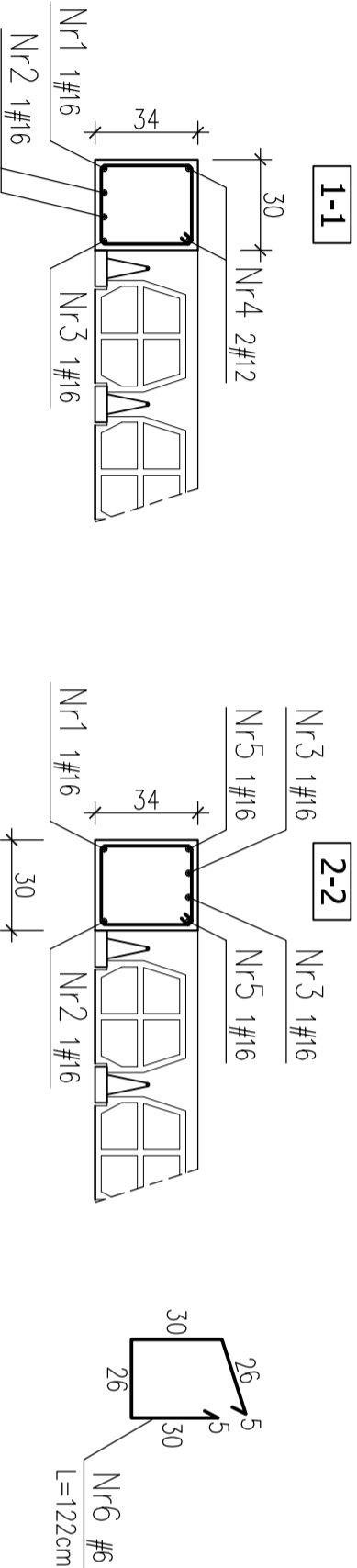
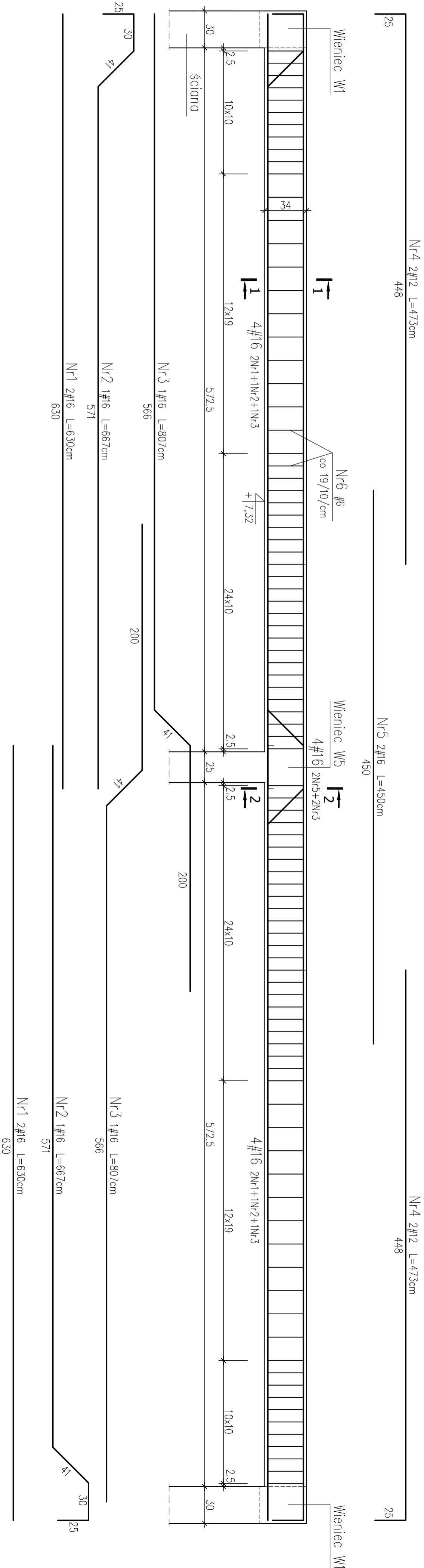


Poz. 6.1 Żebro pod słupki więźby stojące na stropie - szt. 1

Poz. 6.3.3 Żebro wylewki - szt. 1

Poz. 6.3.4 Żebro wylewki - szt. 1

1:25



BETON B25
STAL A-III (34GS) - #
A-0 (St0S-b) - Ø

UWAGI:

* WYMIARY W CENTYMETRACH

SZKOŁA PODSTAWOWA I PRZYSZKOLNA SALA SPORTOWA TOMASZOWICE - KOLONIA GMINA JASTKÓW					
Inwestor	GMINA JASTKÓW				
Tytuł rysunku	Poz. 6.1 Żebro pod słupki więźby stojące na stropie Poz. 6.3.3 Żebro wylewki Poz. 6.3.4 Żebro wylewki				
Faza projektu	PROJEKT WYKONAWCZY	Branża		KONSTRUKCJA	
PROJEKTANT	mgr inż. Tadeusz Lato	Nr upr. 240/Lb/87			
OPRACOWANIE	mgr inż. Sławomir Sobieszek				
WERYFIKACJA	mgr inż. Hanna Lato	Nr upr. 1569/Lb/91			
Skala	Data			Nr rysunku	Sir
1:25	01.2008			7	
AUTORSKA PRACOWNIA ARCHITEKTURY I URBANISTYKI ANNA JULIA RENTFLEISZ 20-809 LUBLIN ul. ALEJA RÓŻ 8					